

# Windows용 ili 애플리케이션 설치 가이드

## 1. ili를 PC에 연결합니다

ili 패키지에 동봉된 USB케이블 또는 데이터/통신용 USB케이블을 사용해 주십시오.

## 2. ili 애플리케이션의 설치를 시작합니다

ili\_setup\_<VERSION>.exe 을 실행하여 안내에 따라 설치를 시작해 주십시오.

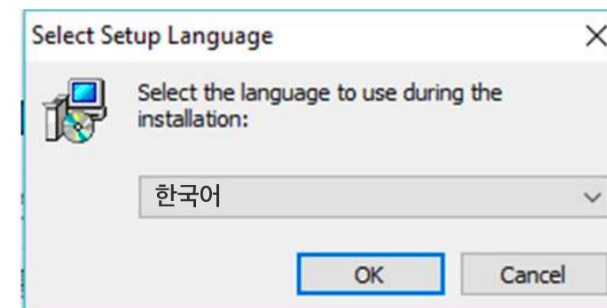
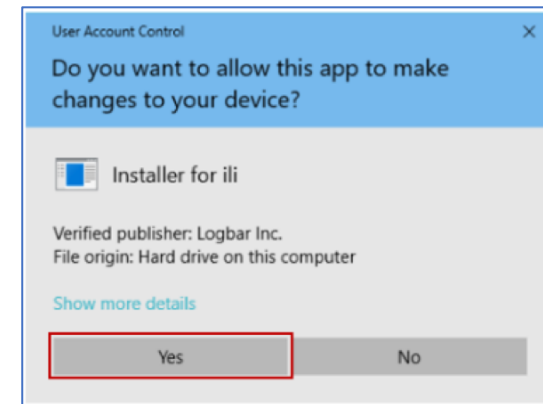
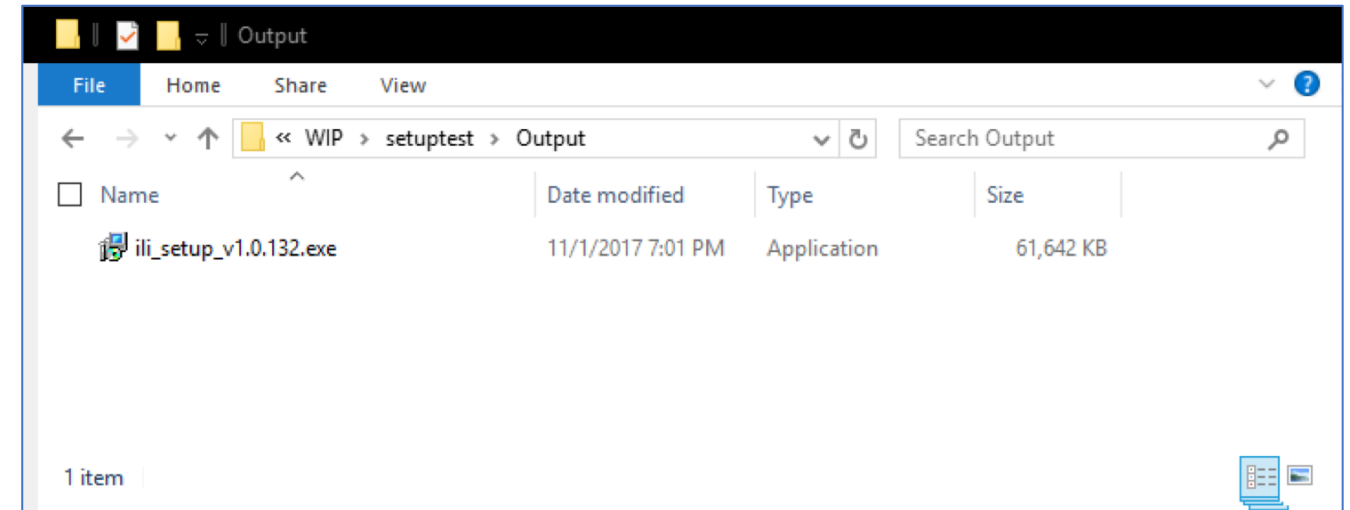
(VERSION 은 각 버전에 따라 표시가 달라집니다.)

예: ili\_setup\_v1.0.132.exe)

PC설정에 따라 User Account Control 확인 화면이 표시되는 경우가 있습니다.

[Yes] 또는 [예]를 클릭해 주십시오.

언어를 선택해 주십시오.



필요에 따라 ili 애플리케이션을 설치할 공간을 설정해 주십시오.

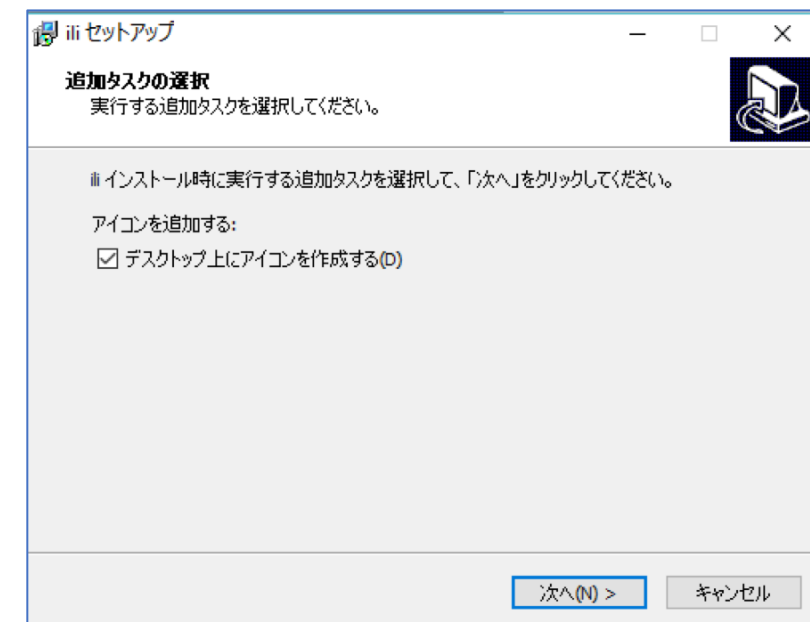
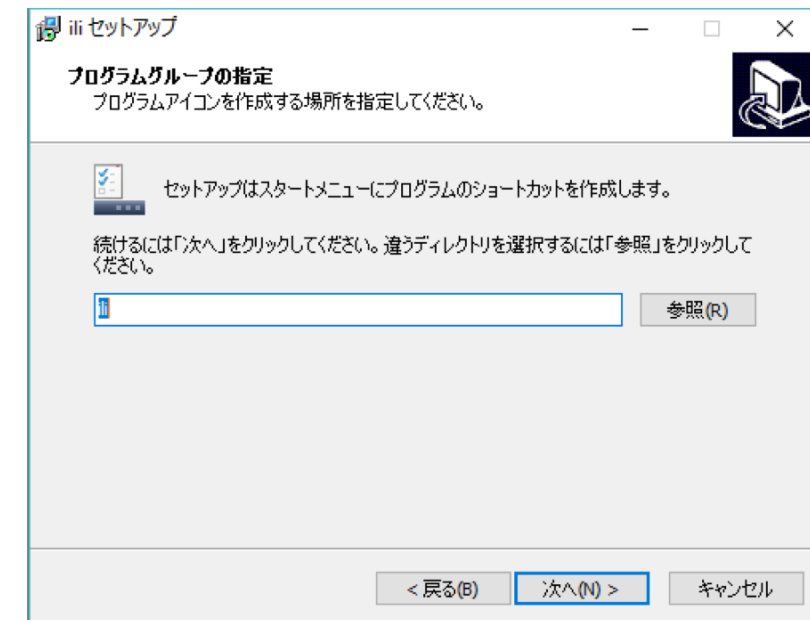
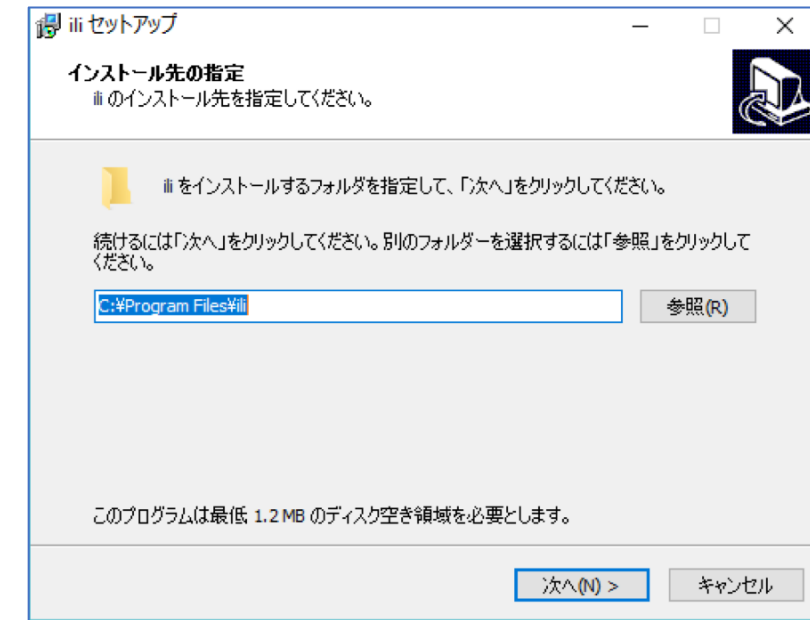
[다음]을 클릭해 주십시오.

필요에 따라 설치 폴더명을 변경합니다.

[다음]을 클릭해 주십시오.

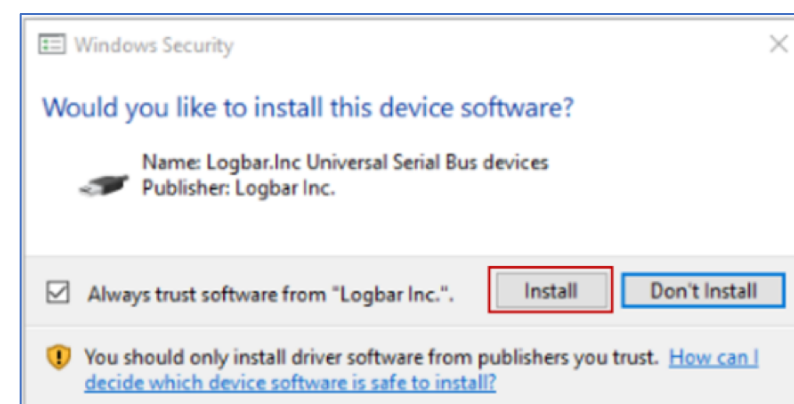
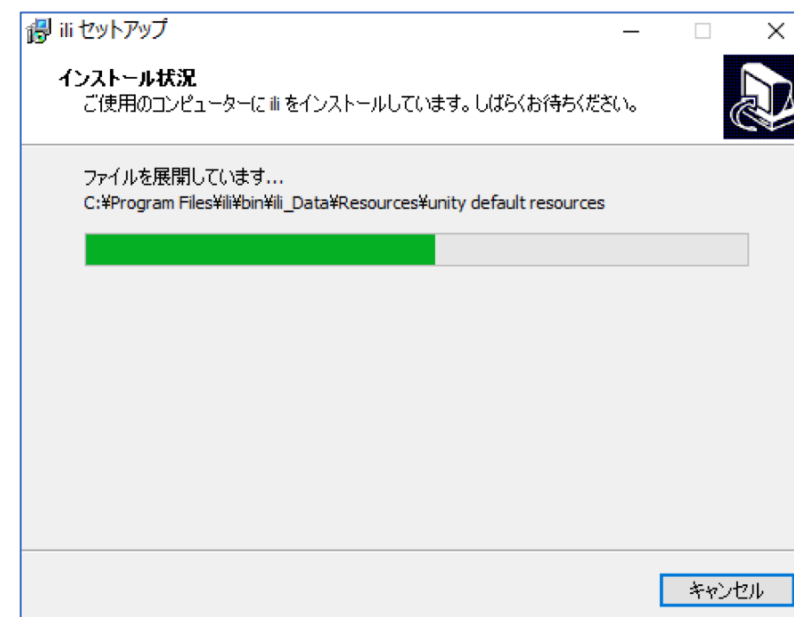
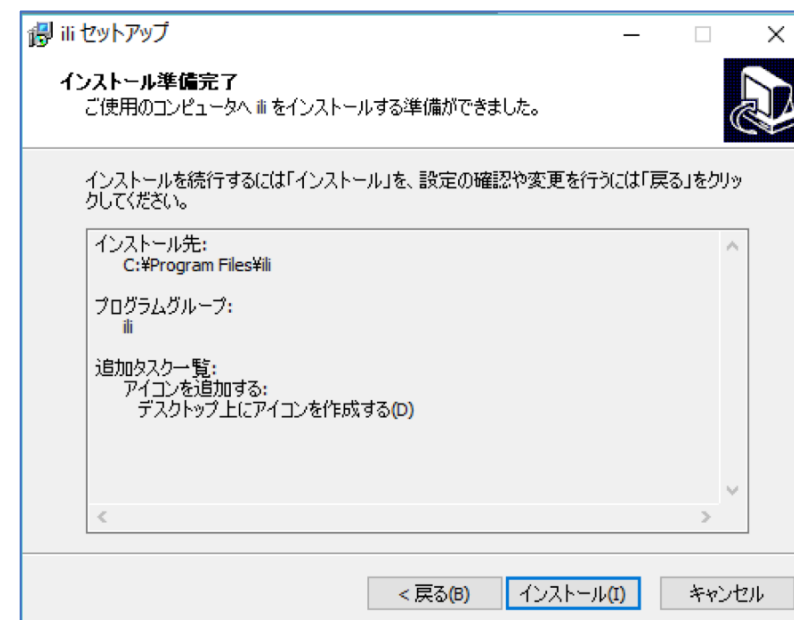
바탕화면에 ili 애플리케이션 아이콘 설치 여부를 선택한 뒤

[다음]을 클릭해 주십시오.



설치 설정을 확인해 주십시오.  
수정이 필요한 경우에는 [뒤로가기]를 클릭하여 설정을  
변경해 주십시오.  
설정이 완료되어 설치를 시작할 경우에는 [설치]를 클릭해  
주십시오.

애플리케이션 설치 시작 전, 설치 확인 화면이 표시되는  
경우가 있습니다.  
[설치]를 클릭해 주십시오.



iii 애플리케이션의 설치가 완료되었습니다.

