

# Windows 版 ili アプリインストールマニュアル

## 1. iliをPCに接続します

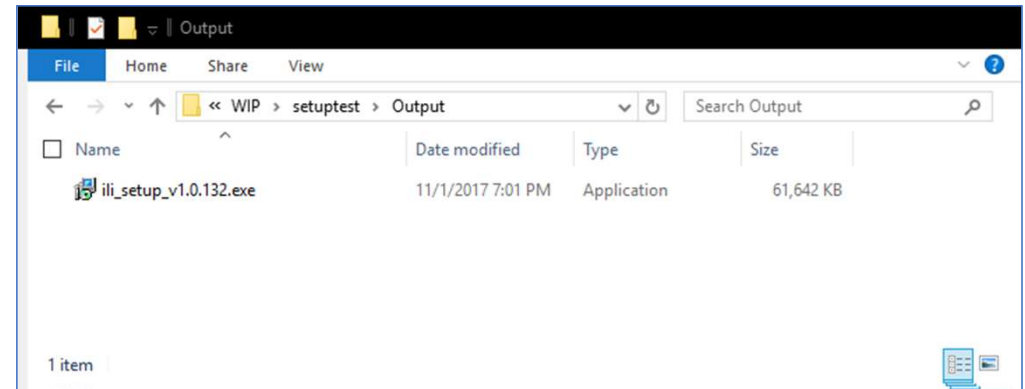
iliのパッケージに同梱のUSBケーブル、またはデータ通信用のケーブルをお使い下さい。

## 2. iliアプリをインストールします

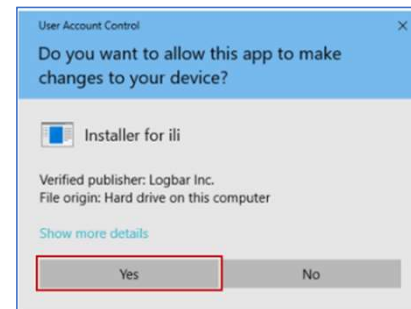
ili\_setup\_<VERSION>.exe を実行し、画面表示に従ってインストールして下さい。

(上記 **VERSION** の部分はバージョンに応じて変わります。

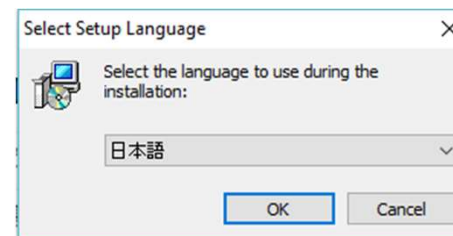
例: ili\_setup\_v1.0.132.exe)



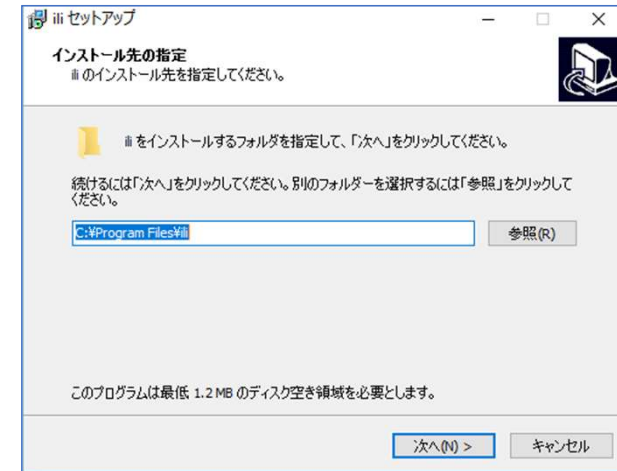
PCの設定によっては、ユーザアカウント制御の確認画面が表示される場合があります。  
はい をクリックして下さい。



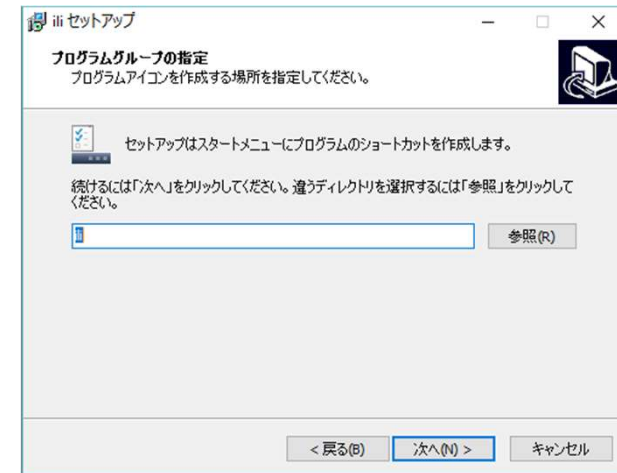
インストール時に表示する言語を選択します。



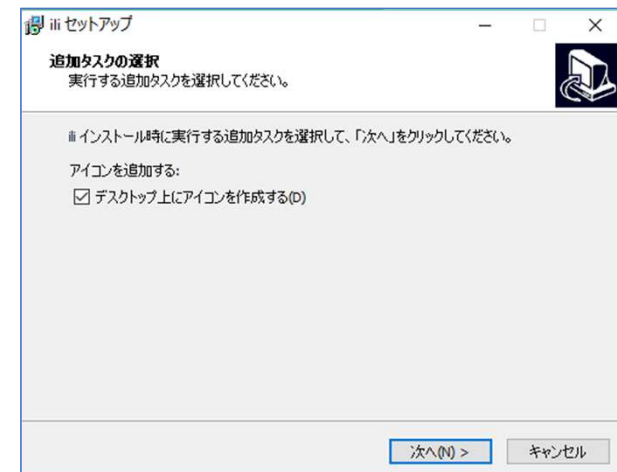
必要に応じて、iliアプリをインストールするディレクトリを変更できます。  
次へをクリックして下さい。



必要に応じて、スタートメニューに登録する際のフォルダ名を変更できます。  
次へをクリックして下さい。

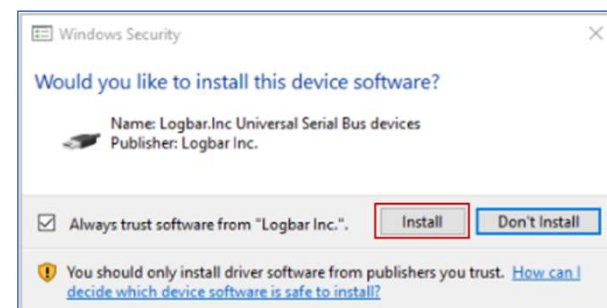
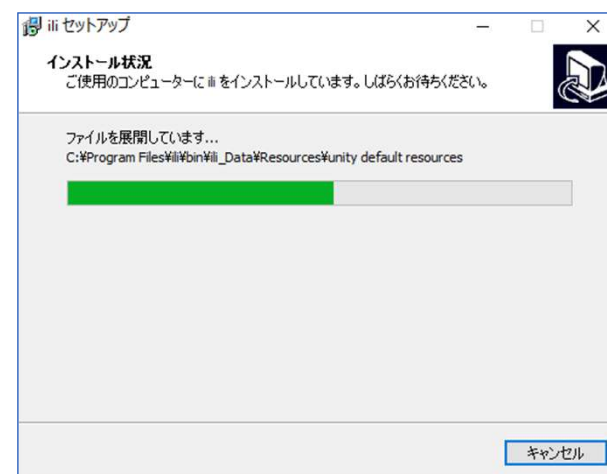
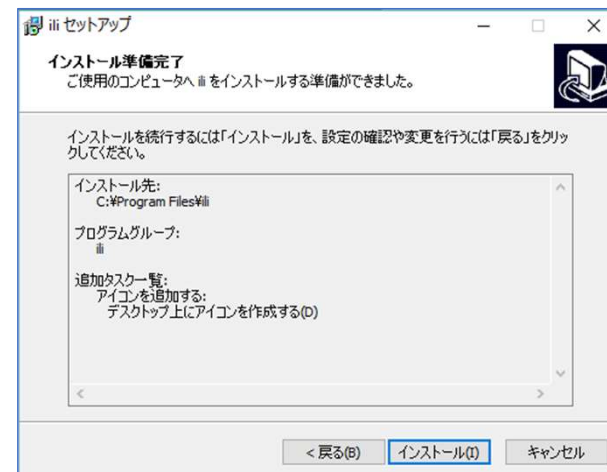


デスクトップにアプリのショートカットを作成するか選択できます。  
次へをクリックして下さい。



インストールの設定を確認できます。  
修正の必要がある場合は、戻るをクリックしてやり直すことができます。  
問題無ければインストールをクリックして下さい。

このアプリを初めてインストールする場合など、ドライバのインストールについて確認画面が表示される場合があります。  
インストールをクリックして下さい。



iliアプリのインストールが完了しました。

